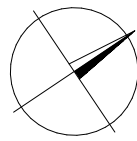


SITUACE
M 1 : 500



Malá Olešnicka

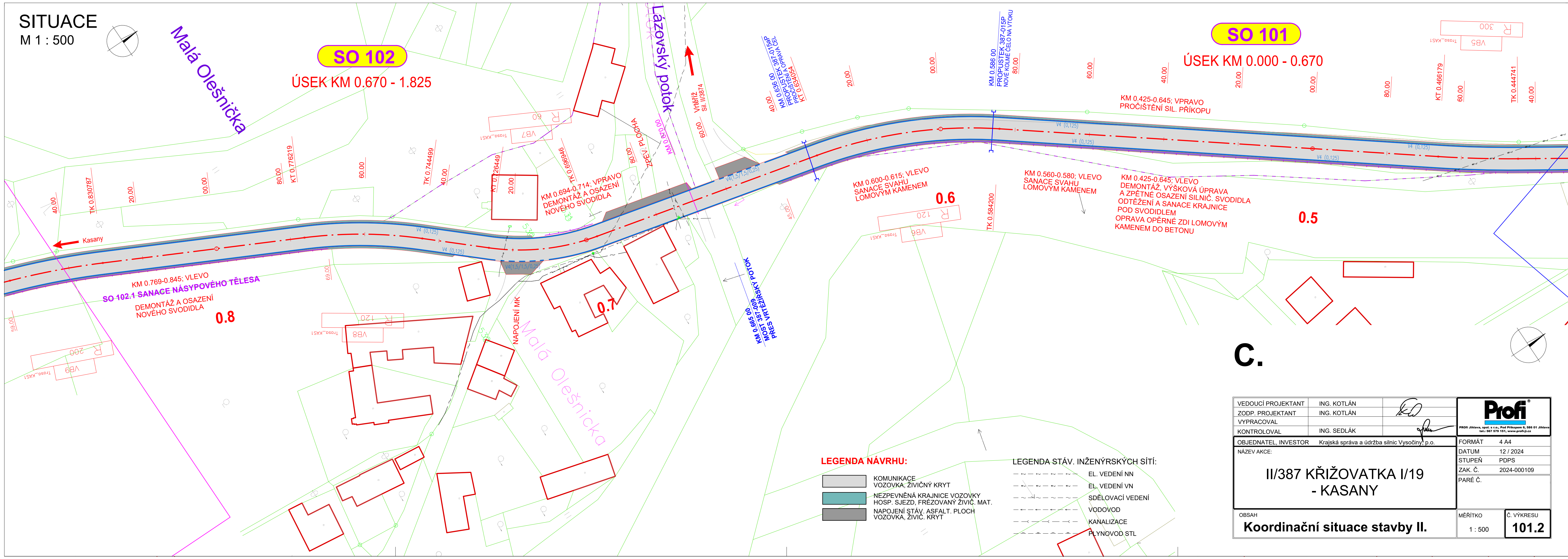
SO 102

ÚSEK KM 0.670 - 1.825

SO 101

ÚSEK KM 0.000 - 0.670

R 300
VB5
TK 0.444741
40.00
60.00
80.00
KT 0.466179



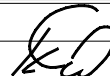


LEGENDA NÁVRHU:

- KOMUNIKACE VOZOVKA, ŽIVIČNÝ KRYT
- NEZPEVNĚNÁ KRAJNICE VOZOVKY HOSP. SJEZD, FRÉZOVANÝ ŽIVIČ. MAT.
- NAPOJENÍ STÁV. ASFALT. PLOCH VOZOVKA, ŽIVIČ. KRYT

LEGENDA STÁV. INŽENÝRSKÝCH SÍTÍ:

- EL. VEDENÍ NN
- EL. VEDENÍ VN
- SDĚLOVACÍ VEDENÍ
- VODOVOD
- KANALIZACE
- PLYNOVOD STL

C.

VEDOUČÍ PROJEKTANT	ING. KOTLÁN		
ZODP. PROJEKTANT	ING. KOTLÁN		
VYPRACOVAL			
KONTROLOVAL	ING. SEDLÁK		PROFI Jihlava, spol. s r.o., Pod Příkopem 5, 586 01 Jihlava tel.: 567 579 151, www.profi-jc.cz
OBJEDNATEL, INVESTOR	Krajská správa a údržba silnic Vysočiny, p.o.		
NÁZEV AKCE:	II/387 KŘÍŽOVATKA I/19 - KASANY		
OBSAH Koordinační situace stavby II.		FORMÁT	4 A4
		DATUM	12 / 2024
		STUPEŇ	PDPS
		ZAK. Č.	2024-000109
		PARÉ Č.	
		MĚŘÍTKO	Č. VÝKRESU
		1 : 500	101.2